

CENTRE AQUA-SPORTIF DE HARNES

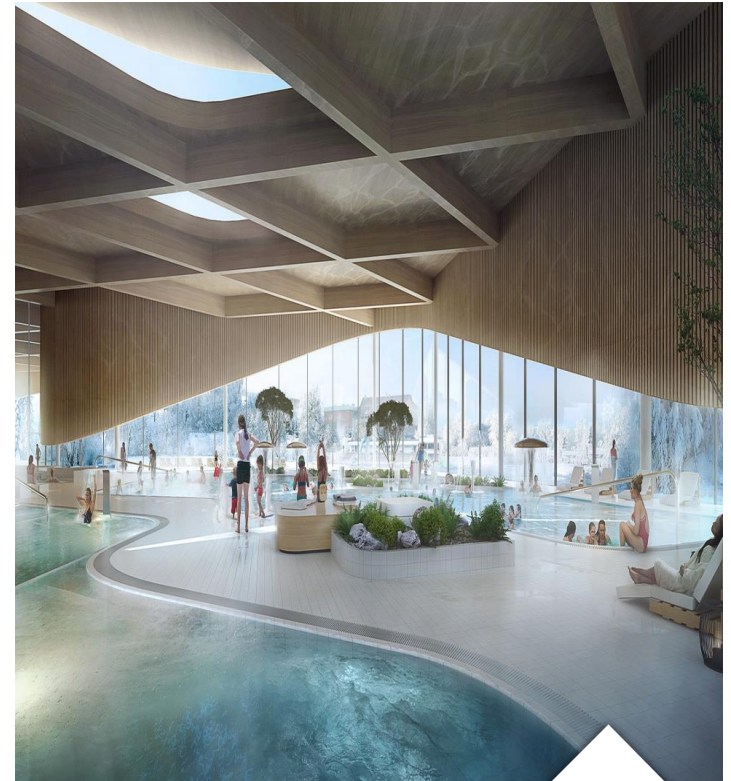
Préprogramme de construction



L'ensemble des photos et images du présent document n'est pas contractuel et donné à titre d'illustration

DONNÉES GLOBALES

- **3500 à 4000m²** de surface au sol
- Coût estimé : **13 à 14 millions d'euros HT**
- Implantation sur une **surface de 20 000m²**
- Accueil de **250 000 usagers par an**



DONNÉES DÉTAILLÉES

1 bassin sportif

- 375m²
- 25m de longueur
- 15m de largeur (6 couloirs)
- 2m de profondeur
- Tribune fixe de 200 à 250 places

1 bassin d'apprentissage de la natation

- 150m²
- 15m de longueur
- 10m de largeur (4 couloirs)
- 1m à 1,80m de profondeur



DONNÉES DÉTAILLÉES

1 bassin nordique (extérieur)

- 200m²
- 20m de longueur
- 10m de largeur (4 couloirs)
- 1,20m à 1,80m de profondeur
- Connexion au bassin d'apprentissage de la natation
- Espace banquettes et jets massants

3 espaces réservés pour les enfants

- 1 pataugeoire intérieur de 30m²
- 1 splash-pad intérieur de 30m²
- 1 splash-pad extérieur de 30m²



DONNÉES DÉTAILLÉES

Espace ludique

- 1 pentagliss 4 pistes de 25 à 30m de longueur
- 1 toboggan intérieur de 40m
- 1 toboggan intérieur de 80m

1 espace bien être/santé

- 300m²
- Saunas
- Spas
- Hammams
- Jacuzzis
- Bain froid/bain chaud
- Grotte de sel
- Douches thématiques



DONNEES DÉTAILLÉES

2 espaces sportifs

- 1 salle de gymnastique de 250 à 300m²
- Une salle de remise en forme de 200 à 250m²
- Vestiaires et sanitaires
- Autonomie de fonctionnement vis-à-vis de la partie nautique

Espace associatif

- 3 bureaux associatifs
- 1 local de rangement du matériel
- Un amphithéâtre de 120 places



DONNÉES DÉTAILLÉES AUTRES

- **1 salle de convivialité** de 200 à 250m²
- **1 local antidopage et infirmerie**
- **1 espace de stockage municipal**
- **Bureaux municipaux**
- **Vestiaires/douches/sanitaires**
- **Hall d'accueil**
- **Locaux techniques**



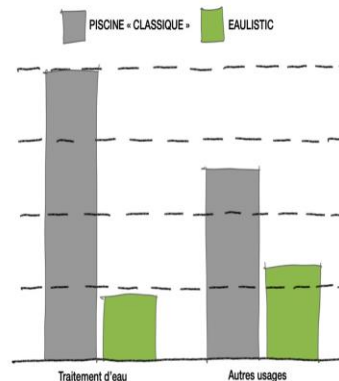
DONNEES DÉTAILLÉES DES EXTÉRIEURS

- 1 **plage extérieur** de 1500 à 2000 m²
- 1 **parvis**
- **100 places de stationnements** pour véhicules légers, 5 places pour les bus, un garage à vélos
- 1 **parc photovoltaïque**
- L'ensemble du site sera **entouré par un espace vert**



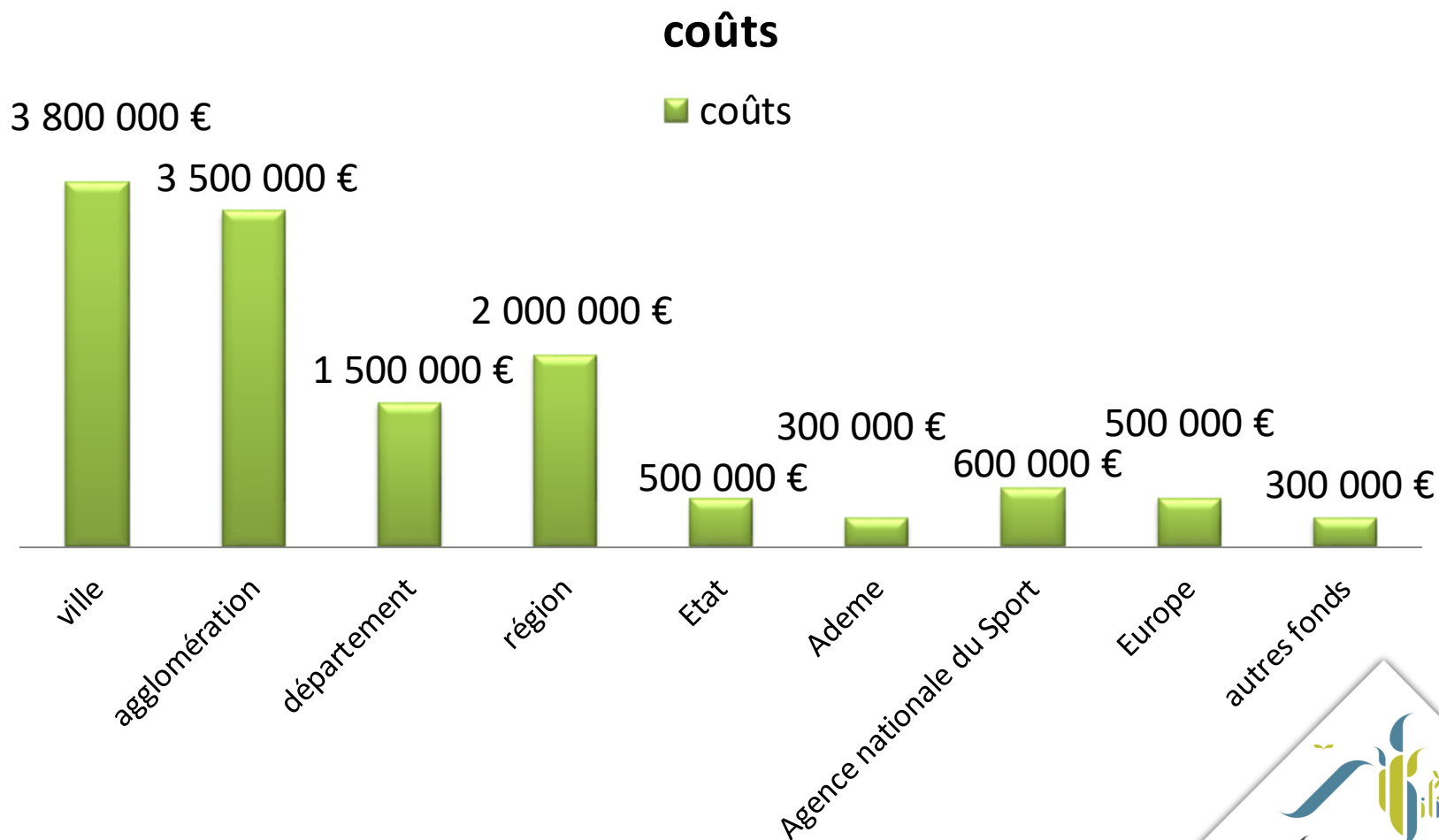
CRITÈRES ENVIRONNEMENTAUX

- **75% d'énergies renouvelables** minimum
- Consommation de chaleur inférieure à 1400 KWh par m² et par an
- Consommation électrique inférieure à 1000 KWh par m² et par an
- Consommation d'eau sanitaire inférieure à 60l par baigneur
- Consommation du traitement d'eau inférieure à 75l par baigneur
- Traitement de l'eau par filtration bio-minérale
- Norme RT 2020 et certification HQE



Comparé à une piscine « classique », l'approche EAULISTIC® permet de réduire considérablement les consommations d'eau.

PLAN DE FINANCEMENT






Harner
DYNAMIQUE & SOLIDAIRE